

# Personas con Discapacidad Intelectual y Problemas de salud mental

Problemas de salud mental en niños y adolescentes con discapacidad intelectual.

Neus Elias Carbonell

Psiquiatra Infanto Juvenil

**14 de diciembre de 2021**



Inclusión de la **discapacidad intelectual**  
en el sector de la **salut mental**



## HHS Public Access

Author manuscript

*Curr Opin Psychiatry*. Author manuscript; available in PMC 2016 September 01.

Published in final edited form as:

*Curr Opin Psychiatry*. 2016 March ; 29(2): 95–102. doi:10.1097/YCO.0000000000000236.

### **The co-occurrence of mental disorders in children and adolescents with intellectual disability/intellectual developmental disorder**

Kerim M. Munir<sup>a,b,c</sup>

**Sólo 1 de cada 10 niños y adolescentes con trastornos mentales concurrentes reciben servicios especializados de salud mental.**

## Problemas de salud mental en niños y adolescentes con discapacidad intelectual



Datos  
Epidemiológicos



Problemas de Salud  
Mental



Retos, necesidades y  
elementos clave

# Problemas de salud mental en niños y adolescentes con discapacidad intelectual



10 - 60%



## Limitaciones de los estudios

Perfil de población analizada muy **heterogéneo**.

Dificultades en la **definición** de problema de SM.

Prevalence of mental health conditions and relationship with mental health in people

**12.8%** infancia y adolescencia con DI  
**0.3%** infancia y adolescencia sin DI

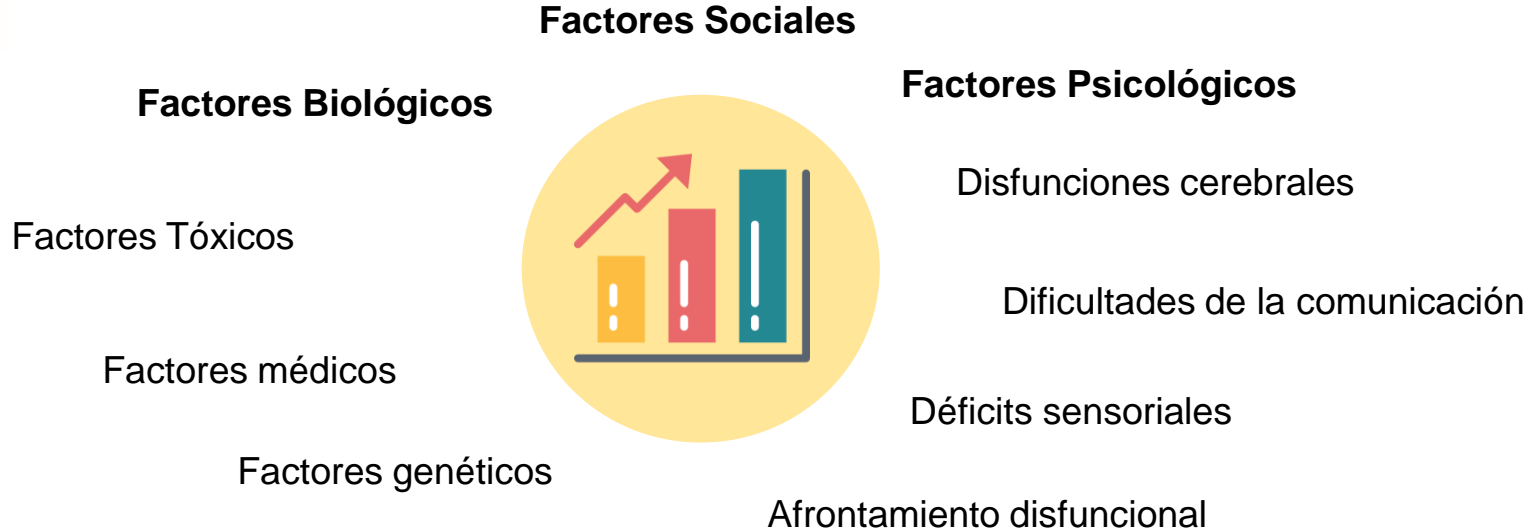
Laura A. Hughes-McCormack, Ewelina Rydzewska, Angela Henderson, Cecilia MacIntyre, Julie Rintoul and Sally-Ann Cooper

Einfeld, 2011; Maulik, 2011; Munir, 2016; Hughes, 2017; Bhaumik, 2020

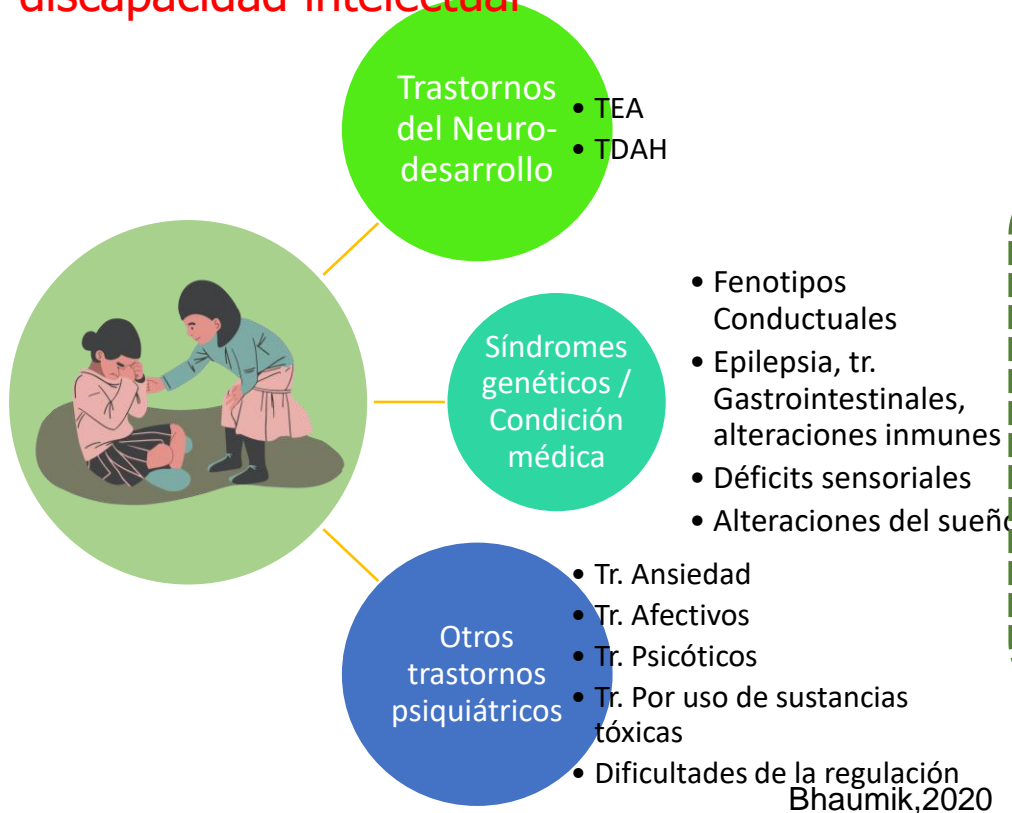
# Problemas de salud mental en niños y adolescentes con discapacidad intelectual



## Factores de vulnerabilidad



## Problemas de salud mental en niños y adolescentes con discapacidad intelectual

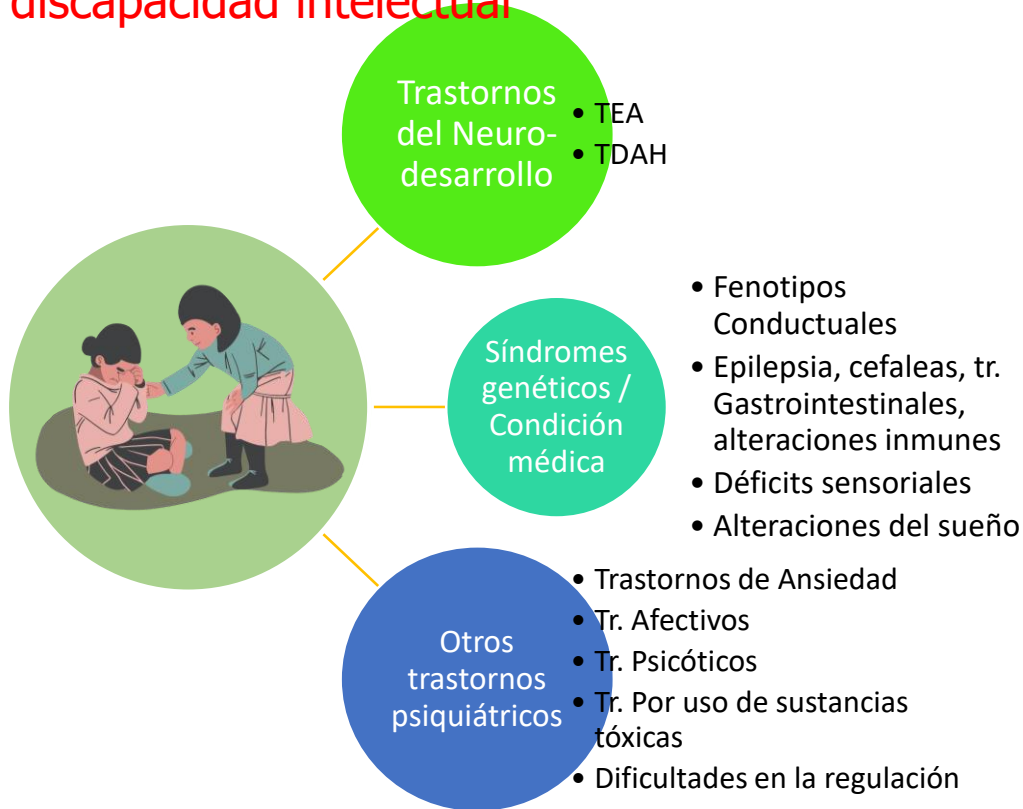


La presencia de problemas de SM:

- **Agrava** la adaptación y el **pronóstico** (más que el propio nivel de DI/TDI)
- Es la principal causa del **tratamiento farmacológico** y de la **hospitalización**.
- **Aumenta** el **estrés** del grupo de soporte.

Einfeld, 2011; Maulik, 2011; Munir, 2016; Hughes, 2017

## Problemas de salud mental en niños y adolescentes con discapacidad intelectual



Problemas de Conducta

Síntomas más frecuentes en población infantojuvenil.



Aumento del estrés del entorno

Uso de estrategias más reactivas y restrictivas en todos los sentidos.



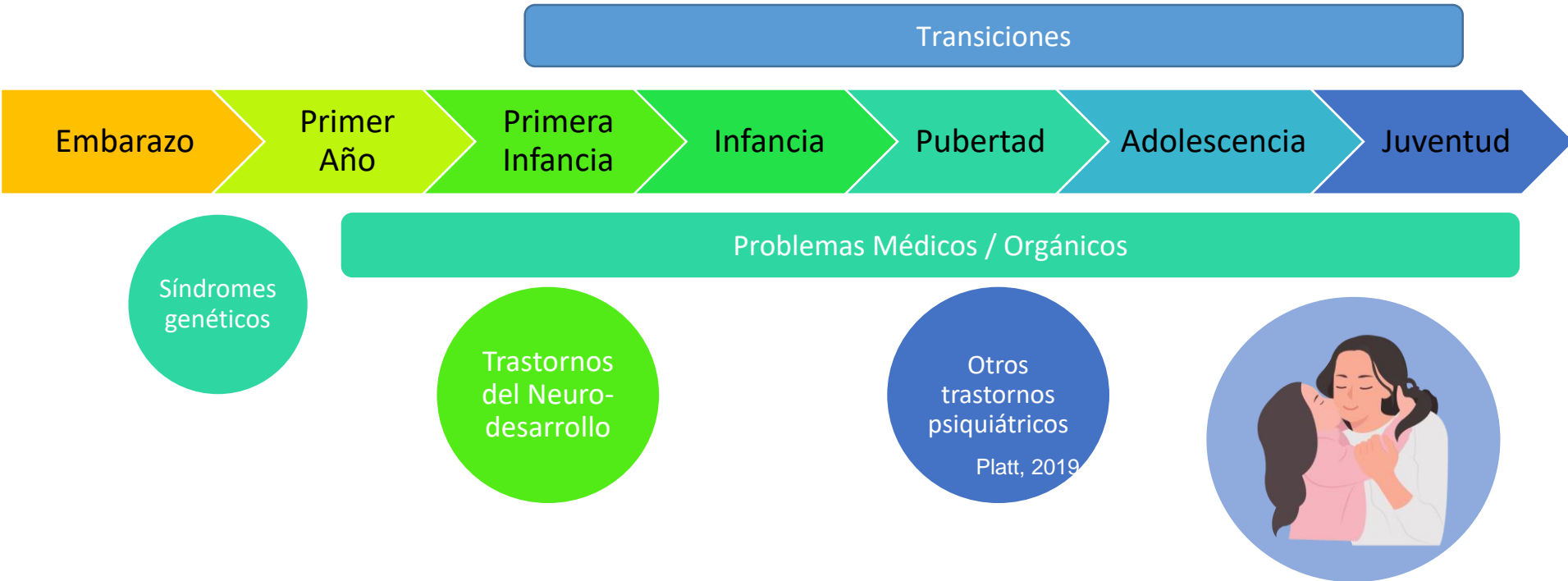
Disminución de la calidad de vida

De la persona con DI/TDI+pSM, de su familia y de los recursos de apoyo/intervención.





# Problemas de salud mental en niños y adolescentes con discapacidad intelectual



# Problemas de salud mental en niños y adolescentes con discapacidad intelectual



Apoyo y atención al cuidador, contexto educativo y de ocio  
(asociaciones familiares, educación, servicios sociales)

Embarazo

Primer  
Año

Primera  
Infancia

Infancia

Pubertad

Adolescencia

Juventud

Promoción de la Salud  
Consejo genético

Diagnóstico etiológico  
(genético, metabólico)

Plasticidad  
Neuronal

Intervención precoz

Diagnóstico clínico

Perfil clínico de la  
persona

Evaluación  
Funcional de la  
Conducta

Desarrollo y ejecución de una plan de intervención con y centrado a la persona:

- interdisciplinar,
- que tenga en cuenta el momento evolutivo,
- enfocado a promover estrategias de enseñanza de habilidades funcionales y fomentando la autonomía de la persona.

## Problemas de salud mental en niños y adolescentes con discapacidad intelectual



Mensaje para casa



*Gràcies!*

- Situación frecuente que agrava y complica el pronóstico y el manejo.
- Mejorar y promover la detección e intervención precoz, especialmente en el ámbito de la salud mental.
- Abordaje interdisciplinar, centrado en la persona, empoderando el entorno familiar y educativo. Cuidando espacios de ocio.
- Promoción de la expertise de los profesionales de salud mental.